

Inspiron 15 5000 Series

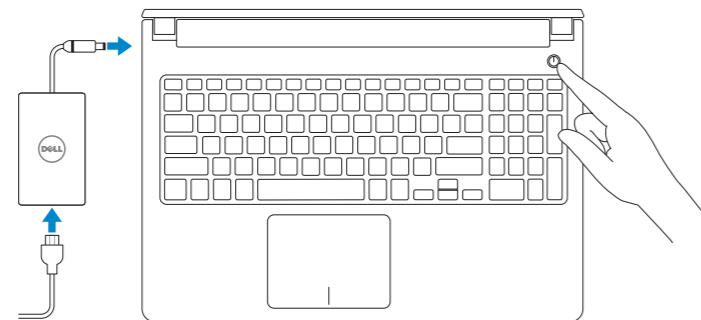
Quick Start Guide

Priručnik za brzi početak rada
Panduan Pengaktifan Cepat
Hướng dẫn khởi động nhanh
دليل البدء السريع



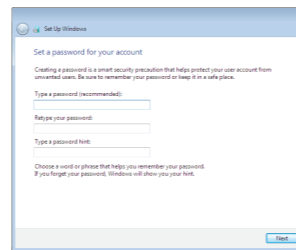
1 Connect the power adapter and press the power button

Priključite adapter za napajanje i pritisnite gumb za uključivanje/isključivanje
Hubungkan adaptor daya dan tekan tombol daya
Kết nối với bộ chuyển đổi nguồn điện và nhấn nút nguồn
توصيل مهأبي التيار والضغط على زر التشغيل

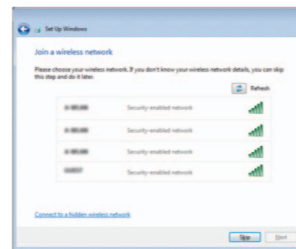


2 Finish Windows setup

Završite postavljanje Windowsa | Tuntaskan penataan Windows
Hoàn tất cài đặt Windows | إنهاء إعداد

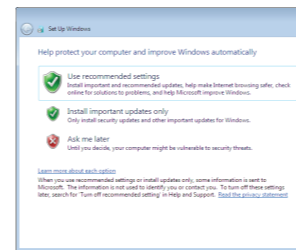


Set up password for Windows
Postavite zaporku za Windows
Atur kata sandi untuk Windows
Thiết lập mật khẩu cho Windows
إعداد كلمة المرور لنظام Windows



Connect to your network
Spojite se na vašu mrežu
Sambungkan ke jaringan Anda
Kết nối vào mạng của bạn
التوصيل بالشبكة

- NOTE: If you are connecting to a secured wireless network, enter the password for the wireless network access when prompted.
 - NAPOMENA: Ako se povezujete na sigurnu bežičnu mrežu, upišite zaporku za pristup bežičnoj mreži kad se to zatraži.
 - CATATAN: Jika Anda menghubungkan ke jaringan nirkabel aman, masukkan kata sandi untuk akses jaringan nirkabel tersebut saat diminta.
 - GHI CHÚ: Nếu bạn đang kết nối với mạng không dây được bảo mật, nhập mật khẩu truy cập mạng không dây khi được hỏi.
- ملاحظة: إذا كنت تقوم بالاتصال بشبكة لاسلكية مؤمنة، فادخل كلمة المرور للوصول إلى الشبكة اللاسلكية عند المطالبة بذلك.



Protect your computer
Zaštite svoje računalo
Lindungi komputer Anda
Bảo vệ máy tính của bạn
حماية الكمبيوتر

For more information

Za više informacija | Untuk informasi lebih lanjut
Để biết thêm thông tin | لمزيد من المعلومات

To learn about the features and advanced options available on your computer, click **Start** → **All Programs** → **Dell Help Documentation**.
Kako biste saznali više o naprednim opcijama koje su dostupne na računalu, kliknite na **Start** → **Svi programi** → **Dokumentacija za pomoć za računalo Dell**.
Untuk mempelajari tentang fitur dan opsi lanjutan yang tersedia pada komputer Anda, klik **Mulai** → **Semua Program** → **Dokumentasi Bantuan Dell**.
Để tìm hiểu về các tính năng và tùy chọn nâng cao có sẵn trên máy tính của bạn, hãy nhấp vào **Start** → **All Programs** → **Dell Help Documentation**.

لكي تتعرف على الميزات والخيارات المتقدمة المتاحة على الكمبيوتر، انقر فوق فوق ابدأ → كل البرامج → مستندات تعليمات Dell.

Product support and manuals
Podrška i priručnici za proizvod
Manual dan dukungan produk
Hỗ trợ sản phẩm và sách hướng dẫn
دعم المنتج والدلائل

dell.com/support
dell.com/support/manuals

Contact Dell
Kontaktiranje tvrtke Dell | Hubungi Dell
Liên hệ Dell | الاتصال بـ Dell

dell.com/contactdell

Regulatory and safety
Pravne informacije i sigurnost | Regulasi dan keselamatan
Quy định và an toàn | ممارسات الأمان والممارسات التنظيمية

dell.com/regulatory_compliance

Regulatory model
Regulatorni model | Model regulatori
Model quy định | الموديل التنظيمي

P51F

Regulatory type
Regulatorna vrsta | Jenis regulatori
Loại quy định | النوع التنظيمي

P51F001
P51F003

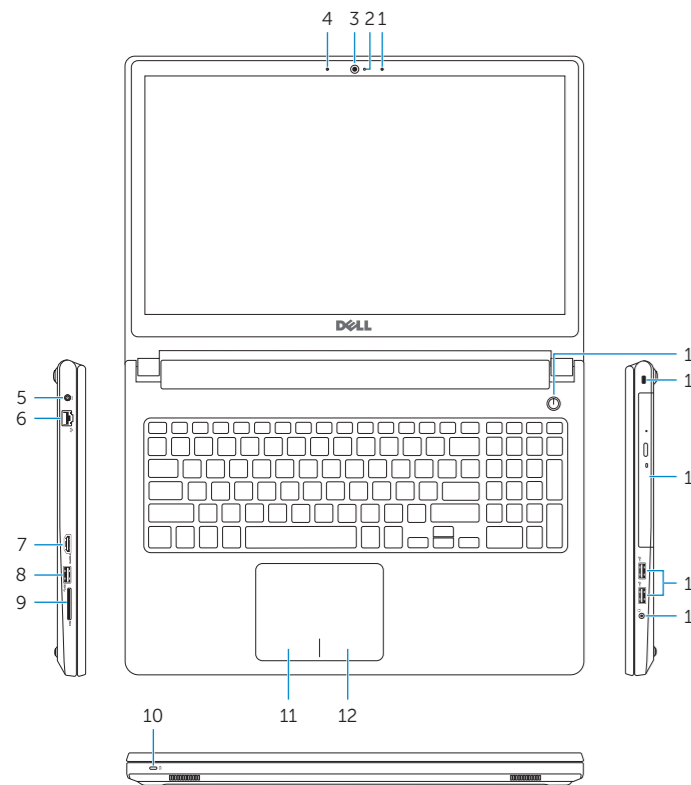
Computer model
Model računala | Model komputer
Model máy tính | موديل الكمبيوتر

Inspiron 15-5558
Inspiron 15-5551

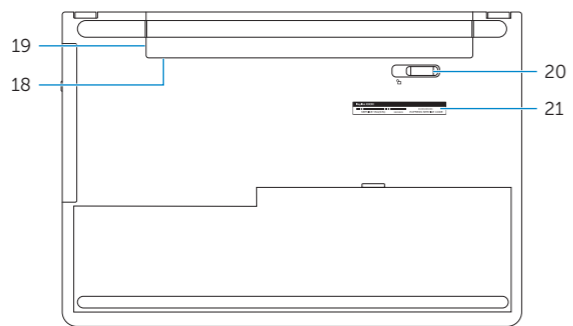


Features

Značajke | Fitur | Tính năng | الميزات



- 1. Right microphone
- 2. Camera-status light
- 3. Camera
- 4. Left microphone (Inspiron 15-5558 only)
- 5. Power-adapter port
- 6. Network port (Inspiron 15-5558 only)
- 7. HDMI port
- 8. USB 3.0 port
- 9. Media-card reader
- 10. Power and battery-status light/hard-drive activity light
- 11. Left-click area
- 12. Right-click area
- 13. Headset port
- 14. USB 2.0 ports (2)
- 15. Optical drive
- 16. Security-cable slot
- 17. Power button
- 18. Regulatory label (in battery bay)
- 19. Battery
- 20. Battery-release latch
- 21. Service Tag label



- 1. Desni mikrofon
- 2. Svjetlo statusa kamere
- 3. Kamera
- 4. Lijevi mikrofon (samo Inspiron 15-5558)
- 5. Ulaz adaptera za napajanje
- 6. Mrežni priključak (samo Inspiron 15- 5558)
- 7. HDMI ulaz
- 8. Ulaz za USB 3.0
- 9. Čitač medijske kartice
- 10. Svjetla statusa napajanja i baterije/ svjetlo aktivnosti tvrdog pogona
- 11. Područje za lijevi klik mišem
- 12. Područje za desni klik mišem
- 13. Ulaz za slušalice
- 14. USB 2.0 ulazi (2)
- 15. Optički pogon
- 16. Utor za sigurnosni kabel
- 17. Gumb za uključivanje/isključivanje
- 18. Regulatorna naljepnica (u preticu za bateriju)
- 19. Baterija
- 20. Jezičak za oslobađanje baterije
- 21. Naljepnica servisne oznake

- 1. Mikrofon kanan
- 2. Lampu status kamera
- 3. Kamera
- 4. Mikrofon kiri (Inspiron 15-5558 saja)
- 5. Port adaptor daya
- 6. Port jaringan (Inspiron 15-5558 saja)
- 7. Port HDMI
- 8. Port USB 3.0
- 9. Pembaca kartu media
- 10. Lampu daya dan status baterai/ lampu aktivitas hard disk
- 11. Area klik kiri
- 12. Area klik kanan
- 13. Port headset
- 14. Port USB 2.0 (2)
- 15. Drive optik
- 16. Slot kabel pengaman
- 17. Tombol daya
- 18. Label regulatori (dalam bay baterai)
- 19. Baterai
- 20. Kait pelepas baterai
- 21. Label Tag Servis

- 1. Micrô phải
- 2. Đèn trạng thái camera
- 3. Camera
- 4. Micrô trái (chỉ có ở Inspiron 15-5558)
- 5. Cổng bộ chuyển đổi nguồn điện
- 6. Cổng mạng (chỉ có ở Inspiron 15-5558)
- 7. Cổng HDMI
- 8. Cổng USB 3.0
- 9. Khe đọc thẻ nhớ
- 10. Đèn tình trạng nguồn và pin/ đèn hoạt động ổ đĩa cứng
- 11. Vùng nhấp trái
- 12. Vùng nhấp phải
- 13. Cổng tai nghe
- 14. Cổng USB 2.0 (2)
- 15. Ổ đĩa quang
- 16. Khe cáp bảo vệ
- 17. Nút nguồn
- 18. Nhãn quy định (trong khay pin)
- 19. Pin
- 20. Chốt nhả pin
- 21. Nhãn Thẻ bảo trì

- 1. الميكروفون الأيمن
- 2. مصباح حالة الكاميرا
- 3. الكاميرا
- 4. الميكروفون الأيسر (Inspiron 15-5558 فقط)
- 5. منفذ مهايئ التيار
- 6. منفذ الشبكة (Inspiron 15-5558 فقط)
- 7. منفذ HDMI
- 8. منفذ USB 3.0
- 9. قارئ بطاقة الوسائط
- 10. مصباح حالة التيار والبطارية/مصباح نشاط محرك الأقراص الثابتة
- 11. منطقة النقر الأيمن
- 12. منطقة النقر الأيمن
- 13. منفذ سماعة الرأس
- 14. منافذ USB 2.0 (2)
- 15. محرك الأقراص الضوئية
- 16. فتحة كبل الأمان
- 17. زر التيار
- 18. الملصق التنظيمي (في علبة البطارية)
- 19. البطارية
- 20. قفل تحرير البطارية
- 21. ملصق رمز الخدمة

Shortcut keys

Tipke prečaca | Tombol pintasan

Phím tắt | مفاتيح الاختصار

- F1** **Mute audio**
Isključi zvuk | Mematikan audio
Tắt âm | كتم الصوت
- F2** **Decrease volume**
Smanjenje glasnoće | Menurunkan volume
Giảm âm lượng | خفض مستوى الصوت
- F3** **Increase volume**
Povećanje glasnoće | Meningkatkan volume
Tăng âm lượng | رفع مستوى الصوت
- F4** **Play previous track/chapter**
Reprodukcija prethodnog zapisa/poglavlja | Memutar trek/bab sebelumnya
Phát bản nhạc/chương trước đó | تشغيل المسار/الفصل السابق
- F5** **Play/Pause**
Reprodukcija/Pauza | Memutar/Menjeda
Phát/Tạm dừng | تشغيل/إيقاف مؤقت
- F6** **Play next track/chapter**
Reprodukcija prethodne pjesme/poglavlja | Memutar trek/bab selanjutnya
Phát bản nhạc/chương kế tiếp | تشغيل المسار/الفصل التالي
- F8** **Switch to external display**
Prebaci na vanjski zaslon | Mengalihkan ke display eksternal
Chuyển đổi sang màn hình hiển thị bên ngoài | التبديل إلى الشاشة الخارجية
- F9** **Search**
Pretraži | Menelusuri
Tìm kiếm | بحث
- F10** **Toggle keyboard backlight (optional)**
Prebacivanje na pozadinsko osvetljenje tipkovnice (opcionalno)
Beralih antar lampu latar keyboard (opsional)
Bật tắt đèn nền bàn phím — tùy chọn
تبدیل الإضاءة الخلفية للوحة المفاتيح (اختياري)
- F11** **Decrease brightness**
Smanjivanje svjetline | Menurunkan kecerahan
Giảm độ sáng | تخفيض مستوى السطوع

- F12** **Increase brightness**
Povećanje svjetline | Meningkatkan kecerahan
Tăng độ sáng | رفع مستوى السطوع
- Fn** + **Esc** + **Toggle Fn-key lock**
Prebacivanje zaključavanja tipke Fn
Mengalihkan kunci tombol Fn
Bật tắt khóa phím Fn
تبدیل قفل مفتاح Fn
- Fn** + **PrtScr** + **Turn off/on wireless**
Isključi/uključi bežično
Mengaktifkan/menonaktifkan nirkabel
Tắt/mở mạng không dây
تشغيل/إيقاف تشغيل الاتصال اللاسلكي
- Fn** + **Insert** + **Put the computer to sleep**
Postavite računalo u stanje spavanja
Membuat komputer tertidur
Đưa máy tính vào chế độ ngủ
إدخال الكمبيوتر في حالة السكون
- Fn** + **H** + **Toggle between power and battery-status light/hard-drive activity light**
Prebacivanje između svjetla statusa baterije/svjetla aktivnosti tvrdog pogona
Mengalihkan antara lampu daya dan status baterai/lampu aktivitas hard disk
Bật tắt giữa đèn nguồn và đèn tình trạng pin/đèn hoạt động ổ đĩa cứng
التبديل بين مصباح التشغيل وحالة البطارية/مصباح نشاط محرك الأقراص الثابتة

NOTE: For more information, see *Specifications* at [dell.com/support](https://www.dell.com/support).

NAPOMENA: Za više informacija pogledajte *Spesifikacije* na [dell.com/support](https://www.dell.com/support).

CATATAN: Untuk informasi selengkapnya, lihat *Spesifikasi* di [dell.com/support](https://www.dell.com/support).

GHI CHÚ: Để biết thêm thông tin, hãy xem *Thông số kỹ thuật* tại [dell.com/support](https://www.dell.com/support).

ملاحظة: لمزيد من المعلومات، راجع المواصفات على العنوان [dell.com/support](https://www.dell.com/support).